

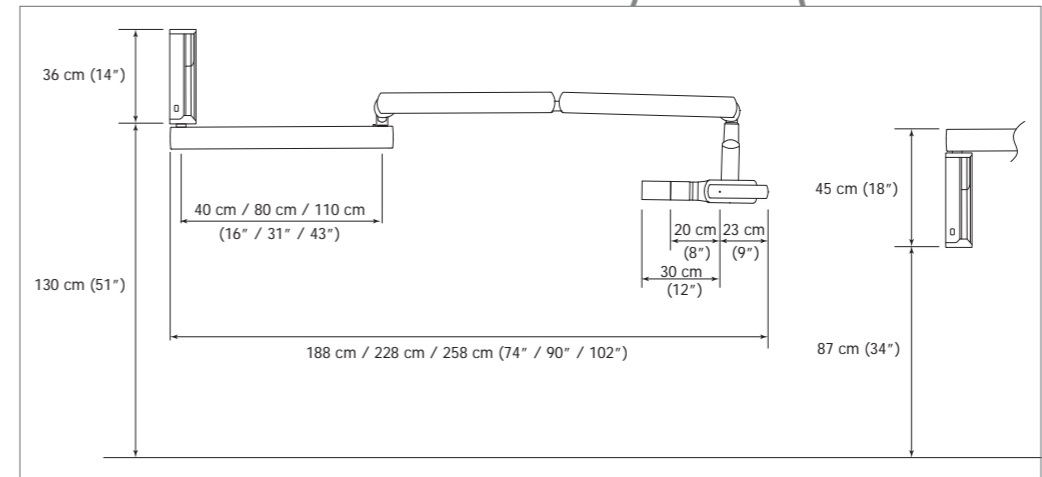
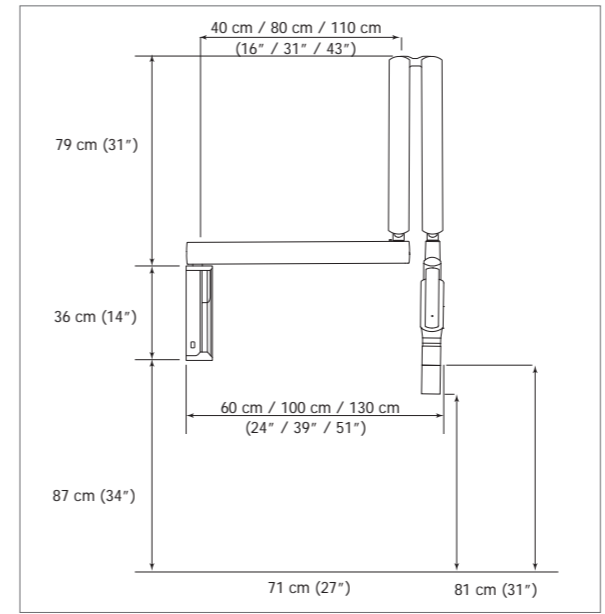
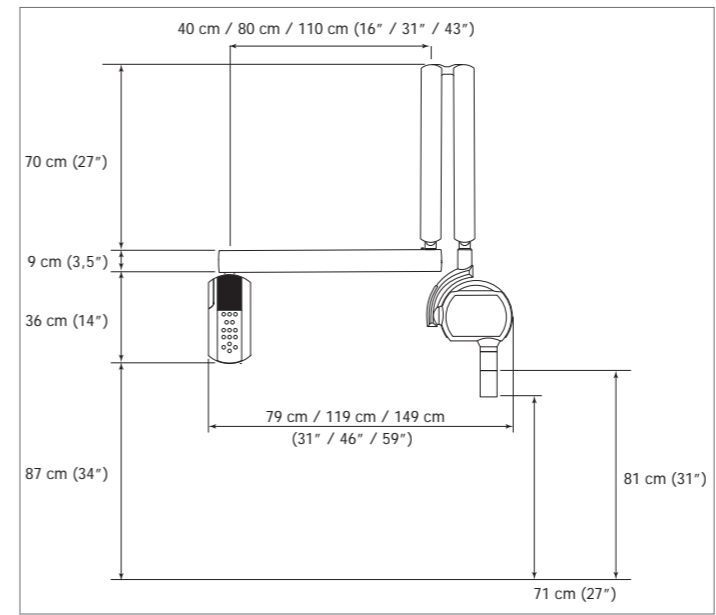
www.acteongroup.com



ACTEON

INNOVATIVE IMAGING

L'imaging digitale in medicina ha contribuito significativamente al miglioramento delle diagnosi e alla diminuzione del ricorso a tecniche invasive. Negli ultimi 15 anni, ACTEON® si è impegnata a concentrare i propri sforzi nel contribuire a migliorare l'accuratezza delle procedure chirurgiche e nel ridurre le dosi di radiazioni emesse. Attraverso lo sviluppo di pacchetti software 2.0 sempre più sofisticati ed intuitivi, i nostri team di R&S sono in grado di innovare nel quotidiano. Nella nostra continua ricerca dell'eccellenza, siamo orgogliosi oggi di presentare in questa brochure le nostre ultime innovazioni.



I dispositivi medici dentali SOPIX Series sono di classe IIa e prodotti da SOPRO, organismo certificato LNE/GMED.
 X-Mind unity è un dispositivo di classe IIb prodotto da DE GÖTZEN srl, organismo notificato IMQ - CE 0051. Leggere attentamente il manuale l'uso.
 Prodotto in conformità alle normative e agli standard attualmente applicabili (Direttiva 93/42/CEE e s.m.i).

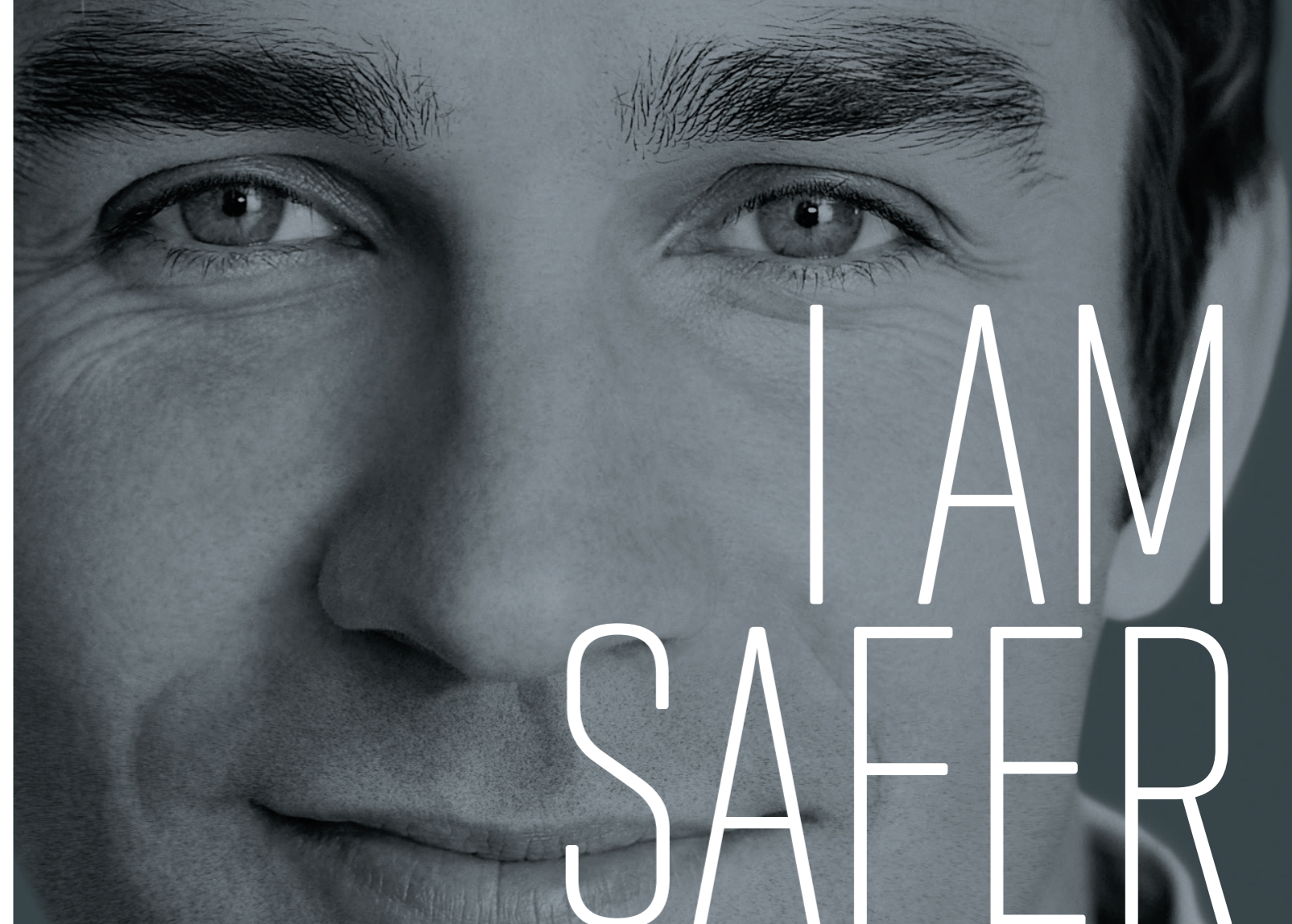
X MIND unity

SPECIFICHE TECNICHE

- Classificazione Classe 1 tipo B
- Tensione di alimentazione..... 100-240 V
- Massima potenza assorbita..... 850 VA
- Frequenza 50/60 Hz
- Macchia focale..... 0.4 mm
- Filtrazione totale >1.5 mm Al @ 70 kV
- Radiazione di fuga < 0,25 mGy / h
- Ciclo di raffreddamento per 1s..... 32 s
- Tecnologia Alta frequenza DC
- Massima corrente anodica 7 mA
- Tensione tubo raggi X 60/65/70 kV
- Massimo tempo di esposizione 2 s
- Compatibilità Pellicola, lastre ai fosfori, sensore digitale
- Peso 23 kg
- Configurazione..... Montaggio a muro top e bottom
- Timer Controllato da microprocessore

ACCESSORI

- Cono circolare Ø 60 mm 20 cm (8") o 30 cm (12")
- Cono rettangolare 45 x 36 mm 20 cm (8") o 30 cm (12")
- Mensola 0.40 m, 0.80 m, 1.10 m
- SOPIX inside/SOPIX² inside..... Taglia 1, Taglia 2
- Pulsante di esposizione remoto

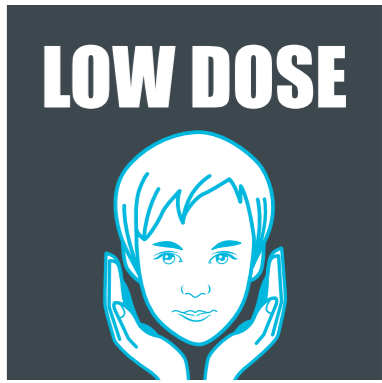


I AM SAFER



X MIND unity

**Il radiografico
che riduce
l'esposizione alle
radiazioni**



UNA COMBINAZIONE UNICA PER UNA PROTEZIONE EFFICACE

X MIND
unity + SOPIX
inside

MORE INVENTIVE

Combinata con il dispositivo intraorale X-Mind® unity, SOPIX® Inside, insieme alla tecnologia ACE, limita l'emissione di radiazioni durante l'acquisizione delle immagini, in base alla morfologia del paziente.

Utilizza la dose minima richiesta al fine di garantire un'immagine di alta qualità.

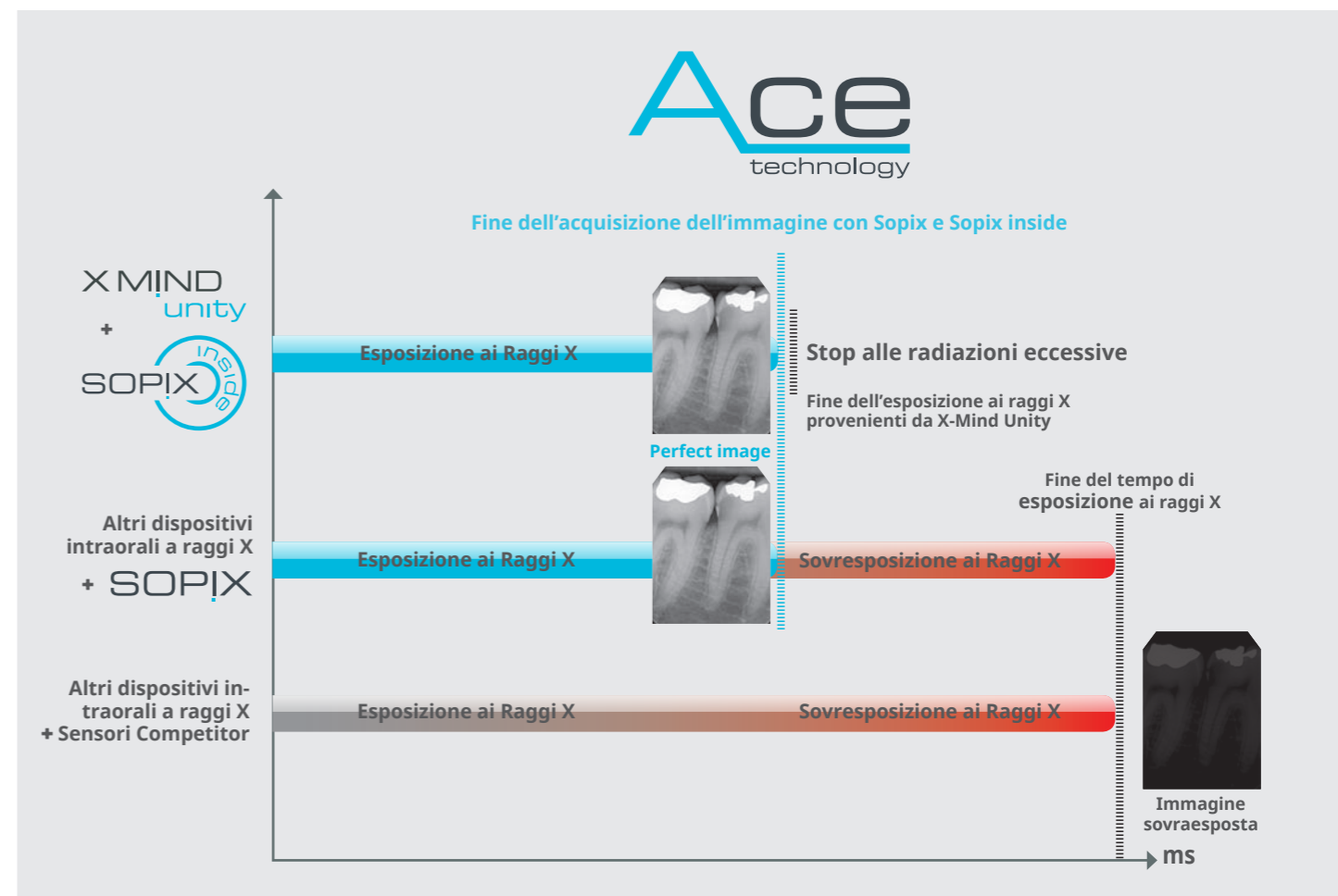
LESS INVASIVE

Usando il dispositivo intraorale X-Mind unity, insieme al sensore SOPIX inside, i pazienti ricevono la sola dose necessaria valutata sulla base della loro morfologia dentale. I pazienti e lo staff sono in questo modo protetti dalle radiazioni non necessarie.

Chris SALIERNO
DDS

U.S.A

Può capitare che un sensore venga perso o danneggiato. Avere il sensore integrato con la testa del tubo è molto utile. Il mio team può usare X-Mind® unity senza ritardi; risparmiare tempo significa risparmiare denaro.

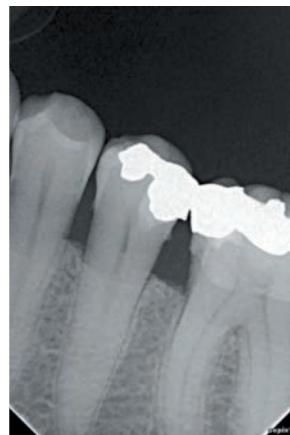


UN'IMMAGINE NITIDA E BEN DEFINITA

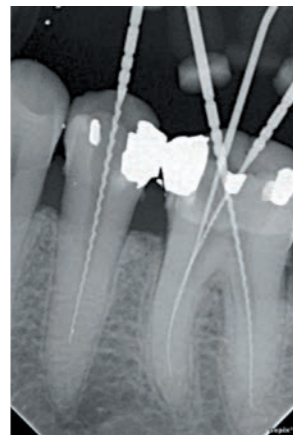
CASI CLINICI CON SOPIX² INSIDE E X-MIND UNITY

TRATTAMENTO ENDODONTICO

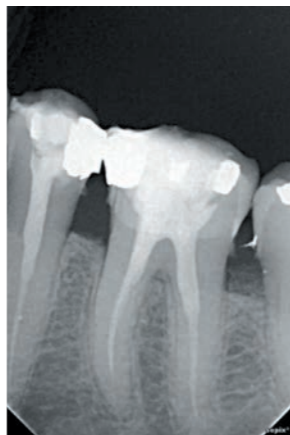
1. Situazione iniziale
Sigillatura deteriorata



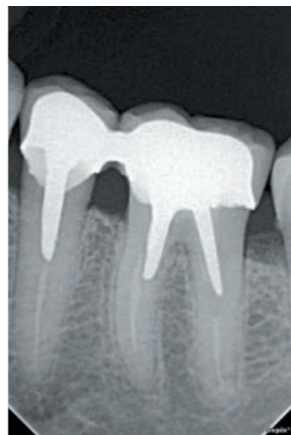
2. Trattamento del canale
Trattamento endodontico
necessario su 35 e 36



3. Fine del trattamento
Sigillatura su 35

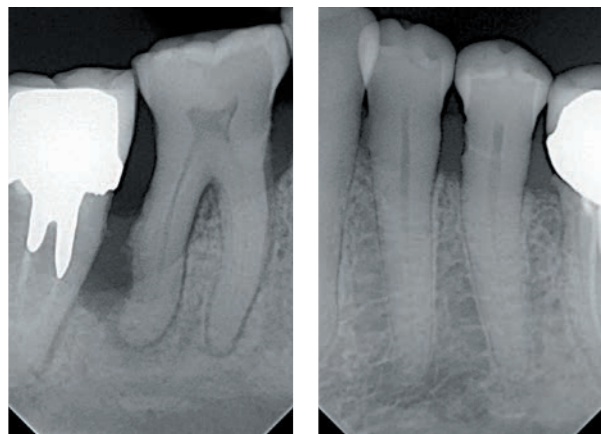


4. Dopo 5 mesi
Posizionamento protesi

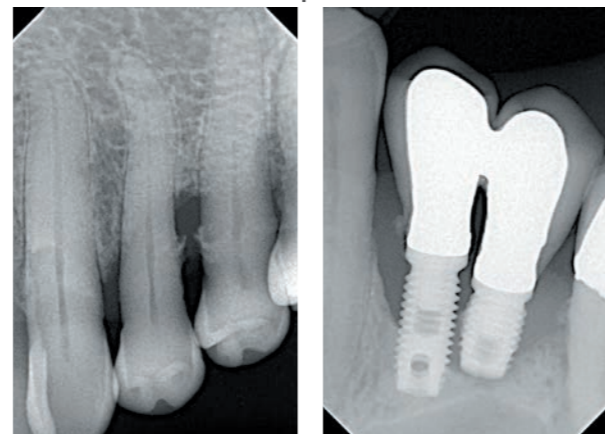


PLACCA SUBGENGIVALE E PERDITA OSSEA

Parodontite



Perimplantite



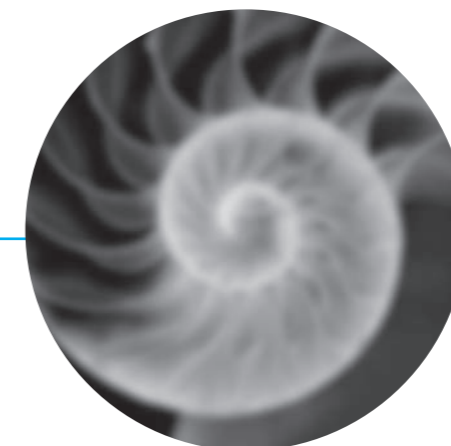
PARAMETRI
CHE SODDISFANO
LE TUE
ESIGENZE



X-Mind[®] unity ha una macchia focale di 0.4 mm.
E' configurabile con numerosi settings radiologici:

- Tensione anodica (60, 65 and 70 kV)
- Corrente anodica (da 4 a 7 mA)

Questi parametri assicurano un'immagine nitida e contrastata,
con contorni ben definiti.



Macchia focale del generatore Y:
0.7 mm



Macchia focale del generatore
X-Mind[®] unity : 0.4 mm

FACILE DA INSTALLARE

PROGETTATO PER LA TUA IMMAGINE

Per raggiungere la giusta combinazione tra efficienza ed estetica nel tuo studio, ACTEON® ha sviluppato X-Mind® unity con:

- un design senza compromessi
- una linea pulita
- materiali di qualità superiore
- funzionalità tecnologiche avanzate



X-Mind® unity è pre-cablato per consentire l'integrazione del sensore digitale SOPIX®. Pertanto è possibile collegarlo al tuo X-Mind® unity durante l'installazione o in un secondo momento.



SOPIX® inside consente l'integrazione senza alcun cavo visibile. SOPIX® inside può essere collegato all' X-Mind® unity senza alcuna difficoltà, senza l'aiuto di assistenza tecnica e in meno di un minuto. **Collegati e inizia!**

ERGONOMICO E SEMPLICE

UNO SCHERMO LCD AMPIO E LUMINOSO
per monitorare i parametri principali a distanza

LA FUNZIONE "MEMORY"
consente di modificare i tempi di esposizione
pre-programmati per adattarsi alle specifiche
del sensore o della pellicola

I PARAMETRI DI ESPOSIZIONE
sono tarati a seconda della tipologia di dente
(incisivo, premolare, molare)

SELEZIONE DELLA TIPOLOGIA DI ESAME
occlusale o interprossimale



Visualizza I PARAMETRI kV, mA, tipologia di pellicola e
selezione ACE (SOPIX® inside)

LA DOSE VIENE VISUALIZZATA premendo simultaneamente
i tasti: "- e +"

Selezione della MORFOLOGIA DEL PAZIENTE
adulto, bambino



L'acquisizione è possibile tramite il pulsante
di scatto integrato.

*Un pulsante di scatto da remoto è disponibile
come opzione.*

UN AMBIENTE DI LAVORO ECCEZIONALE



FLUIDITÀ E STABILITÀ

È possibile posizionare e stabilizzare X-Mind® unity con una sola mano.

Il movimento è fluido e viene agevolato senza alcuno sforzo.

Il meccanismo anti-vibrazione e anti-movimento assicura il mantenimento della posizione desiderata durante l'esposizione



X MIND
unity



SOPIX
inside

MASSIMO COMFORT DI LAVORO

Il design ergonomico del supporto consente di evitare ogni rischio di caduta e rottura del sensore permettendo, al contempo, di averlo sempre a portata di mano.

Tutto ciò garantisce un elevato livello di comodità e maneggevolezza.

SOPIX® inside è cablato internamente e non necessita quindi di alcun cavo esterno: semplice da utilizzare e di immediato impatto estetico.

CONFIGURAZIONI MULTIPLE PER UNA MASSIMA ADATTABILITÀ

INSTALLAZIONI FLESSIBILI ALTERNATIVE PER IL TUO STUDIO

X-Mind® unity può adattarsi a ogni configurazione operativa.
Sono disponibili 3 differenti mensole: 0.40 m, 0.80 m, 1.10 m, le quali possono essere montate:

- sopra la centralina (TOP)
- sotto la centralina (BOTTOM)

È disponibile una versione mobile su stativo.



SCEGLI TRA DIVERSI CONI CHE MEGLIO SI ADATTANO ALLE TUE ESIGENZE CLINICHE



Cono corto rotondo



Cono lungo rotondo



Cono corto quadrato



Cono lungo quadrato

TRANQUILLITÀ PER TUTTI



TRACCIABILITÀ ESCLUSIVA

La dose ricevuta dal paziente dopo ciascuna esposizione appare sul display della centralina.

Quando utilizzi SOPIX® inside con X-Mind® unity, il software SOPRO® Imaging registra sistematicamente **le impostazioni di X-Mind® unity** così come la **dose effettiva ricevuta dal paziente** durante ogni acquisizione.

Ciò assicura una **tracciabilità permanente** per ogni paziente.

